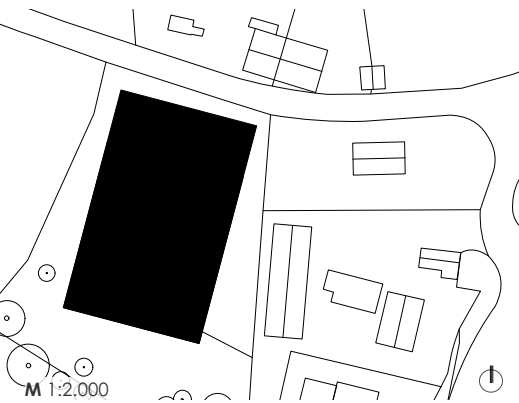




KUNER ARCHITEKTEN PartmbB
Im Schnabelstal 2 78120 Furtwangen



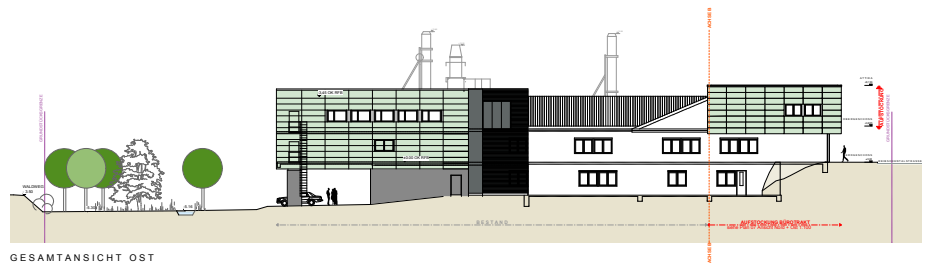
TW-ELEKTRIC

Betriebserweiterung mit Produktions- und Verwaltungsflächen in Holzbauweise



Der Familienbetrieb tw-eletric aus Furtwangen-Rohrbach produziert und vertreibt Leiterplatten für den Weltmarkt. 2014 war das Firmengebäude zu klein geworden, das Unternehmen beauftragte uns mit einer Betriebserweiterung.

Vergrößert wurde die bestehende Produktion mit einer zweigeschossigen Halle für die Leiterplattenherstellung, die Galvanik und einem Reinraum. Zudem wurden die Büroräume als Aufstockung des bestehenden Altbaus aus den 80er Jahren großzügig erweitert. Beide Maßnahmen wurden aus betriebstechnischen und Zeitgründen als vorgefertigte Holzbauweise realisiert.



Fertigstellung	Bauherrschaft	Bruttogeschossfläche	Statikbüro
2014	privat	4.730,00m ²	Ing. Büro Albrecht und Schneider,
Ort	Leistungsphasen	Bruttorauminhalt	Kirchzarten
Furtwangen	LP 1-8	18.950,00m ³	Haustechnik
			Ing. Büro Stefan Franz, Nagold